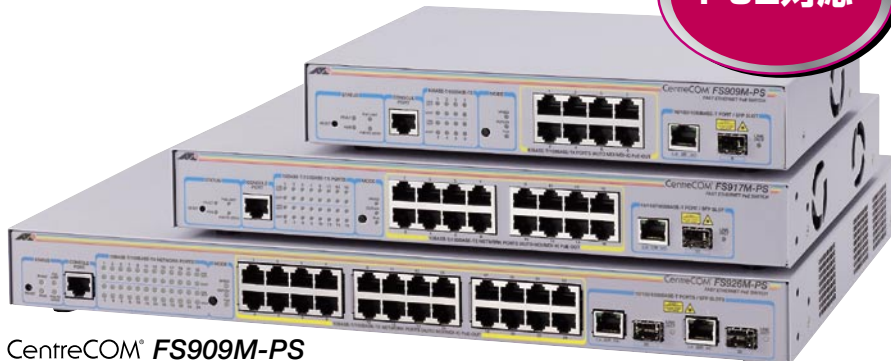


## CentreCOM® FS909M-PS/FS917M-PS/FS926M-PS



PoE対応



Switch

CentreCOM® FS909M-PS  
CentreCOM® FS917M-PS  
CentreCOM® FS926M-PS

CentreCOM FS909M-PS/FS917M-PS/FS926M-PSは10BASE-T/100BASE-TXポートを8ポート/16ポート/24ポートと10/100/1000BASE-Tポートを1ポート/1ポート/2ポート装備し、10BASE-T/100BASE-TX全ポートがIEEE 802.3af準拠のPower over Ethernet給電機能に対応したファーストイーサネット・インテリジェント PoE スイッチです。

10/100/1000BASE-TポートはSFPスロットのコンボ(共用)ポートで、オプション(別売)のSFPモジュールの追加により1000BASE-SX/1000BASE-LXポート、長距離対応の1000Mbps光ポート、および1心双方向の1000Mbps光ポートの実装が可能です。

SOHOや企業でのIP電話、無線LANアクセスポイント、ネットワークカメラなどの使用を想定したPoEスイッチで、デスクトップスイッチとして最適な製品です。

### 特長

#### ●PoE(Power over Ethernet)機能

IEEE 802.3af準拠のPower over Ethernet(PoE:イーサネット経由の電源供給)機能を搭載しており、1本のイーサネットケーブルで通信データと電源の両方を供給することが可能です。

各PoEポートは、接続された受電機器(PD:Powered Device)の検出、電力クラスの識別を行い、自動的に給電します。10BASE-T/100BASE-TX全ポートでPoE給電機能に対応しており、クラス2受電機器であれば、全ポート同時に7.0Wの電源供給が可能です。

#### ●多彩なVLAN

IEEE 802.1Q準拠のタグVLANとポートベースVLANをサポート。さらにマルチプルVLANにも対応しているので、セキュリティを必要とするネットワークにも最適です。タグVLANとマルチプルVLANの併用も可能です。

#### ●スパニングツリー

IEEE 802.1D準拠\*のスパニングツリープロトコルに対応しています。また、IEEE 802.1w準拠のRapid STPを使用することによって、障害回復時間を短縮することが可能です。

\*STP Compatible

#### ●QoS

IEEE 802.1p準拠のプライオリティタグに基づくQoSに対応し、ネットワーク上で送受信されるパケットに、4段階の転送優先順位を設定することができます。

#### ●ネットワーク管理

Telnet、PING、SNMP、トラップ送信を実装し、遠隔でのネットワーク管理を可能にします。SNMPはv1とv2cに対応しています。また、FTPサーバー、TFTPクライアントを実装し、ファームウェアアップデート、設定ファイルアップデートについても遠隔からの操作が可能です。

#### ●IEEE 802.1X認証機能対応

認証モードとしてSingle Host/Multiple Host/Multiple Authenticationに対応。LANにおけるユーザー認証が可能です。また、認証方式も、現状のMD5認証に加え、TLS/TLS/PEAPをサポート。さらに、付加機能としてIEEE 802.1XダイナミックVLAN、MACアドレスベース認証をサポートし、より強力かつ、柔軟なユーザー認証環境が実現可能です。

#### ●ポートセキュリティ

ポートに進入するパケットをMACアドレスでフィルタリングすることにより、セキュアなネットワーク接続の構成が可能です。

#### ●ポートランキング

複数のポートを論理的に束ね、高速/冗長リンクを作成できます。この機能により、ネットワークサーバーや、基幹ネットワークに近い部分でのボトルネックを解消し、かつ、耐障害性を高めることができます。トランクグループはFS909M-PS/FS917M-PSでは2グループまで、FS926M-PSでは3グループまで作成が可能です。1つのトランクグループには最大4ポートまで所属可能です。

#### ●拡張性

オプション(別売)のSFPモジュールを使用することで、様々なメディアに対応し、ネットワークを柔軟に構成することができます。

10/100TX  
8/16/24 Ports自動認識

FS909M-PS/FS917M-PS  
10/100/1000T  
1 Port自動認識(コンボ)

SFP  
1 Slot(コンボ)

FS926M-PS  
10/100/1000T  
2 Ports自動認識(コンボ)

SFP  
2 Slots(コンボ)

- PoE
- タグVLAN
- マルチプルVLAN
- スパニングツリー
- QoS
- ポート認証
- ポートランキング
- ポートセキュリティ
- BPDU透過
- SNMP
- OPTION
- コンソールケーブル
- 壁設置ブラケット
- マグネット Kit
- 19"ラックマウントキット
- スタンドキット
- SFPモジュール

# CentreCOM® FS909M-PS/FS917M-PS/FS926M-PS

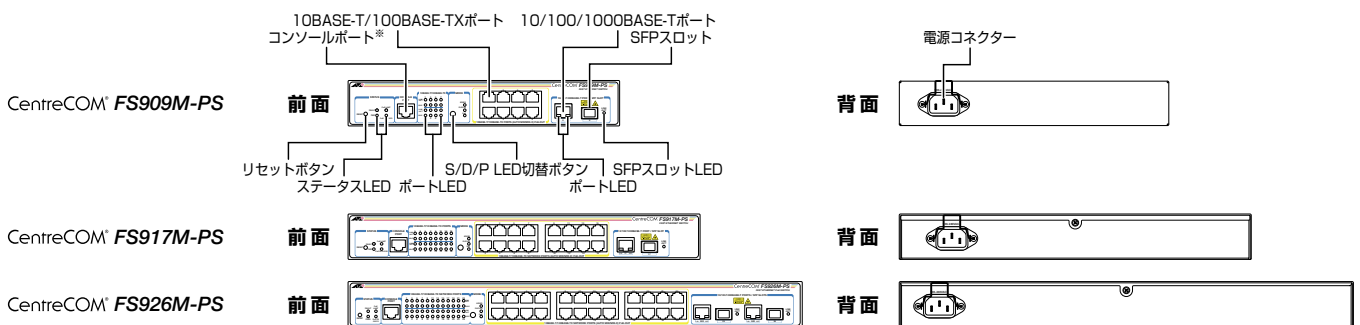
## 仕様

準拠規格	IEEE 802.3 10BASE-T, IEEE 802.3u 100BASE-TX, IEEE 802.3ab 1000BASE-T, IEEE 802.3z 1000BASE-SX/LX <sup>*1</sup> , IEEE 802.3ah 1000BASE-BX10 <sup>*1</sup> , IEEE 802.3af Power over Ethernet, IEEE 802.3x Flow Control, IEEE 802.3ad Link Aggregation (Manual Configuration), IEEE 802.1D Spanning Tree (STP Compatible), IEEE 802.1Q VLAN Tagging, IEEE 802.1X Port Based Network Access Control, IEEE 802.1p Class of Service, priority protocol, IEEE 802.1w Rapid Spanning Tree	
適合規格	EMI規格 安全規格	VCCIクラス A UL60950-1, CSA-C22.2 No.60950-1
マネージメント	SNMP SNMP MIB  Trap  ターミナル	SNMP v1・SNMP v2c MIB II (RFC1213), Ethernet MIB (RFC2665), Extended Interface MIB (RFC2863 [if X Entry]), Bridge MIB (RFC1493), PoE MIB (RFC3621), Private MIB Coldstart/Warmstart, Link, STP, Authentication, Login, PoE, FAN, Temperature, Voltage Telnet, VT100 互換端末 (コンソールポート経由)、Web ブラウザー 設定 (HTTP) <sup>*2</sup>
通信速度	10Mbps/100Mbps/1000Mbps	
ポート	10BASE-T/100BASE-TX (PoE-OUT, RJ-45 コネクター)	FS909M-PS: ×8 FS917M-PS: ×16 FS926M-PS: ×24
	オートネゴシエーション/MDI/MDI-X 自動切替 <sup>*3</sup> /MDI/MDI-X 手動切替 Full Duplex 固定 / Half Duplex 固定 10/100/1000BASE-T (RJ-45 コネクター)	FS909M-PS/FS917M-PS: ×1 <sup>*4</sup> FS926M-PS: ×2 <sup>*4</sup>
	オートネゴシエーション/MDI/MDI-X 自動切替 SFP スロット	FS909M-PS/FS917M-PS: ×1 <sup>*4</sup> FS926M-PS: ×2 <sup>*4</sup> FS926M-PS: ×1 <sup>*5</sup>
	RS-232 (RJ-45 コネクター)	
使用ケーブル	PoE 10BASE-T 100BASE-TX 1000BASE-T	UTP カテゴリー 5 以上 (8 線緑線のストレートタイプ推奨) UTP カテゴリー 3 以上 UTP カテゴリー 5 以上 エンハンスト・カテゴリー 5 以上
パフォーマンス	スイッチング方式 最大パケット転送能力 (装置全体 /64Byte)	スタア&フワード方式 FS909M-PS: 2.68Mpps FS917M-PS: 3.87Mpps FS926M-PS: 6.55Mpps
	スイッチング遅延	1000M ⇄ 1000M 1.4μs (64Byte) 100M ⇄ 100M 4.2μs (64Byte) 10M ⇄ 10M 16.8μs (64Byte)
	スイッチング・ファブリック	FS909M-PS: 5.6Gbps FS917M-PS: 7.2Gbps FS926M-PS: 8.8Gbps
	メモリー容量	パケットバッファ 256KByte フラッシュメモリー 8MByte メインメモリー 32MByte
	MAC アドレス登録数 VLAN 登録数	8K (最大) 256 個 (VID=1~4,094)
サポート機能	ポートベース VLAN, タグ VLAN (IEEE 802.1Q), マルチプル VLAN スパンニングツリー (IEEE 802.1D (STP Compatible) / IEEE 802.1w) QoS (IEEE 802.1p/Diffserv), IEEE 802.1X 認証モード (Single Host/ Multiple Host/Multiple Authentication), 802.1X 暗号方式 (MD5/TLS/TTLs/ PEAP), ダイナミック VLAN, MAC アドレスベース認証, ポートランキング (IEEE 802.3ad (Manual Configuration)), ポートミラーリング ポートセキュリティ, フローコントロール, パケットストームプロテクション インテグリティフィルタリング, HOL ブロッキング防止, IGMP v2 スヌーピング BPDU/EAP パケット透過, アクセスフィルタ, DHCP クライアント RADIUS サーバによる認証, ログ, スクリプト, NTP, 統計情報表示 TFTP/FTP によるファームウェアおよび設定ファイルダウンロード	
LED	10BASE-T/100BASE-TX PoE ポート LED L/A (緑) リンク確立時に点灯, パケット送受信時に点滅 S/D/P (SPEED) <sup>**</sup> (緑) 100Mbps でリンク確立時に点灯 S/D/P (DUPLEX) <sup>**</sup> (緑) Full Duplex でリンク確立時に点灯 S/D/P (PoE) <sup>**</sup> (緑) 受電機器への PoE 電源供給時に点灯, 異常発生によるポートへの給電停止時に点滅  10/100/1000BASE-T ポート LED L/A (緑) リンク確立時に点灯, パケット送受信時に点滅 S/D (SPEED) <sup>**</sup> (緑) 100Mbps でリンク確立時に点灯 S/D (DUPLEX) <sup>**</sup> (緑) Full Duplex でリンク確立時に点灯 SFP スロット LED LINK/ACT (緑) リンク確立時に点灯, パケット送受信時に点滅	

LED (つづき)	ステータス LED FAULT (赤) 本製品の異常発生時に点灯, 本製品起動中、フラッシュメモリーへの書き込み中、ファン、電圧、内部温度の異常発生時に点滅 POWER (緑) 電源供給時に点灯 PoE LIMIT (緑) PoE 電源の電力使用量が最大供給電力を上回った時に点灯 PoE PS GOOD (緑) PoE 電源の出力電力正常時に点灯
電源部	定格入力電圧 AC100-240V <sup>*7</sup> 入力電圧範囲 AC90-264V <sup>*7</sup> 定格周波数 50/60Hz 定格入力電流 FS909M-PS: 1.1A FS917M-PS: 2.1A FS926M-PS: 3.3A 最大入力電流 (実測値) FS909M-PS: 0.99A FS917M-PS: 1.9A FS926M-PS: 3.0A 平均消費電力 FS909M-PS: 51W (最大 90W) FS917M-PS: 88W (最大 170W) FS926M-PS: 130W (最大 260W) 平均発熱量 FS909M-PS: 180kJ/h (最大 330kJ/h) FS917M-PS: 310kJ/h (最大 600kJ/h) FS926M-PS: 480kJ/h (最大 950kJ/h)
PoE	給電方式 オルタナティブ A 最大給電可能電力 1ポートあたり 15.4W 装置全体 FS909M-PS: 56W FS917M-PS: 112W FS926M-PS: 168W
環境条件	動作時温度 0~40℃ 動作時湿度 80%以下 (結露なきこと) 保存時温度 -20~60℃ 保管時湿度 95%以下 (結露なきこと)
外形寸法 (突起部含まず)	FS909M-PS: 263 (W) × 179 (D) × 44 (H) mm FS917M-PS: 341 (W) × 231 (D) × 44 (H) mm FS926M-PS: 440 (W) × 290 (D) × 44 (H) mm
質量	FS909M-PS: 1.8kg FS917M-PS: 2.8kg FS926M-PS: 4.5kg
パッケージ内容 <sup>*5</sup>	本体、AC 電源ケーブル <sup>*7</sup> 、電源ケーブル抜け防止フック、19 インチラックマウントキット (1 式) <sup>*8</sup> 、取扱説明書、製品仕様書 (英文)、使用しているソフトウェアについて、製品保証書、シリアル番号シール (2 枚)
オプション (別売)	FS909M-PS/FS917M-PS/FS926M-PS 共通オプション: SFP モジュール AT-MG8SX 1000BASE-SX (2 連 LC コネクター) AT-SPSX 1000BASE-SX (2 連 LC コネクター) AT-SPLX10 1000BASE-LX (2 連 LC コネクター) AT-SPLX40 1000M SMF (40km) (2 連 LC コネクター) AT-SPZX80 1000M SMF (80km) (2 連 LC コネクター) AT-SPBD10-A/AT-SPBD10-B 1000BASE-BX10 (LC コネクター) AT-SPBD20-A/AT-SPBD20-B 1000M SMF (20km) (LC コネクター) AT-BRKT-J22 壁設置ブラケット CentreCOM VT-Kit2 plus マネージメントケーブルキット <sup>*5</sup> (コンソールケーブル 3 本セット: D-Sub 9 ピン/RJ-45/USB 変換)
	FS909M-PS オプション: AT-RKMT-J05 19 インチラックマウントキット マグネット Kit XS 壁設置用磁石 AT-STND-J01 スタンドキット FS917M-PS オプション: AT-RKMT-J13 19 インチラックマウントキット マグネット Kit XS 壁設置用磁石 AT-STND-J01 スタンドキット

- \*1 SFP モジュール使用時
- \*2 本機能を使用する場合は、あらかじめコンソールターミナルからログインし、本製品に IP アドレスを設定しておく必要があります。
- \*3 オートネゴシエーション有効時
- \*4 10/100/1000BASE-T ポートは SFP スロットとのコンボ (共用) ポート
- \*5 本製品にはコンソールポート接続用ケーブルは同梱されておりません。別途、マネージメントケーブルキット「CentreCOM VT-Kit2 plus」をご用意ください。なお、USB 使用時の対応 OS は Windows 2000/Windows XP です。
- \*6 S/D/P LED は SPEED、DUPLEX、PoE のいずれか 1 つを S/D/P LED 表示切替ボタンで選択表示 (10/100/1000BASE-T ポートは SPEED または DUPLEX のどちらか一方)
- \*7 同梱の電源ケーブルは AC100V 用です。AC200V でご使用の場合は、設置業者にご相談ください。
- \*8 FS926M-PS のみ

## 外観図



\* コンソール接続にはオプション (別売) の CentreCOM VT-Kit2 plus が必要

- CentreCOM はアライドテレシスホールディングス (株) の登録商標です。● 仕様および外観は、改良のため予告なく変更する場合があります。
- 弊社製品を日本国外へ持ち出されるお客様は、下記窓口へご相談ください。

**安全のために**  
ご使用の際は製品に添付されたマニュアルをお読みになり正しくご使用ください。

ネットワーク構築などのご質問やご相談は  
製品のくわしい情報は 特長、仕様、構成図、マニュアル等

0120-860442 (月~金/9:00~17:30)  
<http://www.allied-teleasis.co.jp/>

## アライドテレシス株式会社

販売店

- (本 社) TEL 03-5437-6100 (代表) (西関東事業所) TEL 045-228-6861 (代表) (中国事業所) TEL 082-542-2780 (代表)  
(北海道事業所) TEL 011-716-3121 (代表) (名古屋事業所) TEL 052-972-0175 (代表) (四国事業所) TEL 087-811-3520 (代表)  
(東北事業所) TEL 022-225-1510 (代表) (北陸事業所) TEL 076-265-3800 (代表) (九州事業所) TEL 092-481-2200 (代表)  
(北関東事業所) TEL 048-650-6081 (代表) (大阪事業所) TEL 06-6373-6430 (代表) (沖縄営業所) TEL 098-863-7288 (代表)

